



พระราชกฤษฎีกา

กำหนดเขตที่ดินที่จะเวนคืน ในท้องที่ตำบลสำนักท้อน
และตำบลพลา อำเภอบ้านฉาง จังหวัดระยอง
พ.ศ. ๒๕๖๖

พระบาทสมเด็จพระปรเมนทรรามาธิบดีศรีสินทรมหาวชิราลงกรณ

พระวชิรเกล้าเจ้าอยู่หัว

ให้ไว้ ณ วันที่ ๑๕ สิงหาคม พ.ศ. ๒๕๖๖
เป็นปีที่ ๘ ในรัชกาลปัจจุบัน

พระบาทสมเด็จพระปรเมนทรรามาธิบดีศรีสินทรมหาวชิราลงกรณ พระวชิรเกล้าเจ้าอยู่หัว
มีพระบรมราชโองการโปรดเกล้าฯ ให้ประกาศว่า

โดยที่เป็นการสมควรกำหนดเขตที่ดินที่จะเวนคืน ในท้องที่ตำบลสำนักท้อน และตำบลพลา
อำเภอบ้านฉาง จังหวัดระยอง เพื่อสร้างทางหลวงพิเศษหมายเลข ๗ และเพื่อนำที่ดินไปชดเชยให้เกิด
ความเป็นธรรมแก่เจ้าของที่ดินที่ถูกเวนคืน

อาศัยอำนาจตามความในมาตรา ๑๗๕ ของรัฐธรรมนูญแห่งราชอาณาจักรไทย และมาตรา ๘
วรรคหนึ่ง แห่งพระราชบัญญัติว่าด้วยการเวนคืนและการได้มาซึ่งอสังหาริมทรัพย์ พ.ศ. ๒๕๖๒
และมาตรา ๖๘/๑ แห่งพระราชบัญญัติทางหลวง พ.ศ. ๒๕๓๕ ซึ่งแก้ไขเพิ่มเติมโดยพระราชบัญญัติ
ทางหลวง (ฉบับที่ ๒) พ.ศ. ๒๕๔๙ จึงทรงพระกรุณาโปรดเกล้าฯ ให้ตราพระราชกฤษฎีกาขึ้นไว้
ดังต่อไปนี้

มาตรา ๑ พระราชกฤษฎีกานี้เรียกว่า “พระราชกฤษฎีกากำหนดเขตที่ดินที่จะเวนคืน
ในท้องที่ตำบลสำนักท้อน และตำบลพลา อำเภอบ้านฉาง จังหวัดระยอง พ.ศ. ๒๕๖๖”

มาตรา ๒ พระราชกฤษฎีกานี้ให้ใช้บังคับตั้งแต่วันถัดจากวันประกาศในราชกิจจานุเบกษา เป็นต้นไป

มาตรา ๓ ที่ดินที่จะเวนคืนตามพระราชกฤษฎีกานี้มีวัตถุประสงค์เพื่อใช้ในการสร้างทางหลวงพิเศษหมายเลข ๗ สายกรุงเทพมหานคร - บ้านฉาง รวมทางแยกไปบรรจบทางหลวงแผ่นดินหมายเลข ๓๔ (บางวัว) ทางแยกเข้าชลบุรี ทางแยกเข้าท่าเรือแหลมฉบัง ทางแยกเข้าพัทยา และทางแยกไปบรรจบทางหลวงแผ่นดินหมายเลข ๓ (บ้านอำเภอ) ตอนทางแยกเข้าสนามบินอู่ตะเภา ระยอง พัทยา และเพื่อนำที่ดินไปชดเชยให้เกิดความเป็นธรรมแก่เจ้าของที่ดินที่ถูกเวนคืน

มาตรา ๔ พระราชกฤษฎีกานี้ให้ใช้บังคับได้มีกำหนดห้าปี

มาตรา ๕ เขตที่ดินที่จะเวนคืนตามพระราชกฤษฎีกานี้ อยู่ในท้องที่ตำบลสำนักท้อน และตำบลปลา อำเภอบ้านฉาง จังหวัดระยอง มีส่วนแคบที่สุดสองร้อยเมตร และส่วนกว้างที่สุดสี่ร้อยเมตร ทั้งนี้ ภายในแนวเขตตามแผนที่ท้ายพระราชกฤษฎีกานี้

มาตรา ๖ ให้เริ่มต้นเข้าสำรวจที่ดินและอสังหาริมทรัพย์ที่อยู่ภายในแนวเขตที่ดินที่จะเวนคืนตามพระราชกฤษฎีกานี้ภายในหนึ่งร้อยแปดสิบวันนับแต่วันที่พระราชกฤษฎีกานี้ใช้บังคับ

มาตรา ๗ ให้กรมทางหลวงเป็นเจ้าหน้าที่ในการเวนคืน

มาตรา ๘ ให้รัฐมนตรีว่าการกระทรวงคมนาคมรักษาการตามพระราชกฤษฎีกานี้

ผู้รับสนองพระบรมราชโองการ

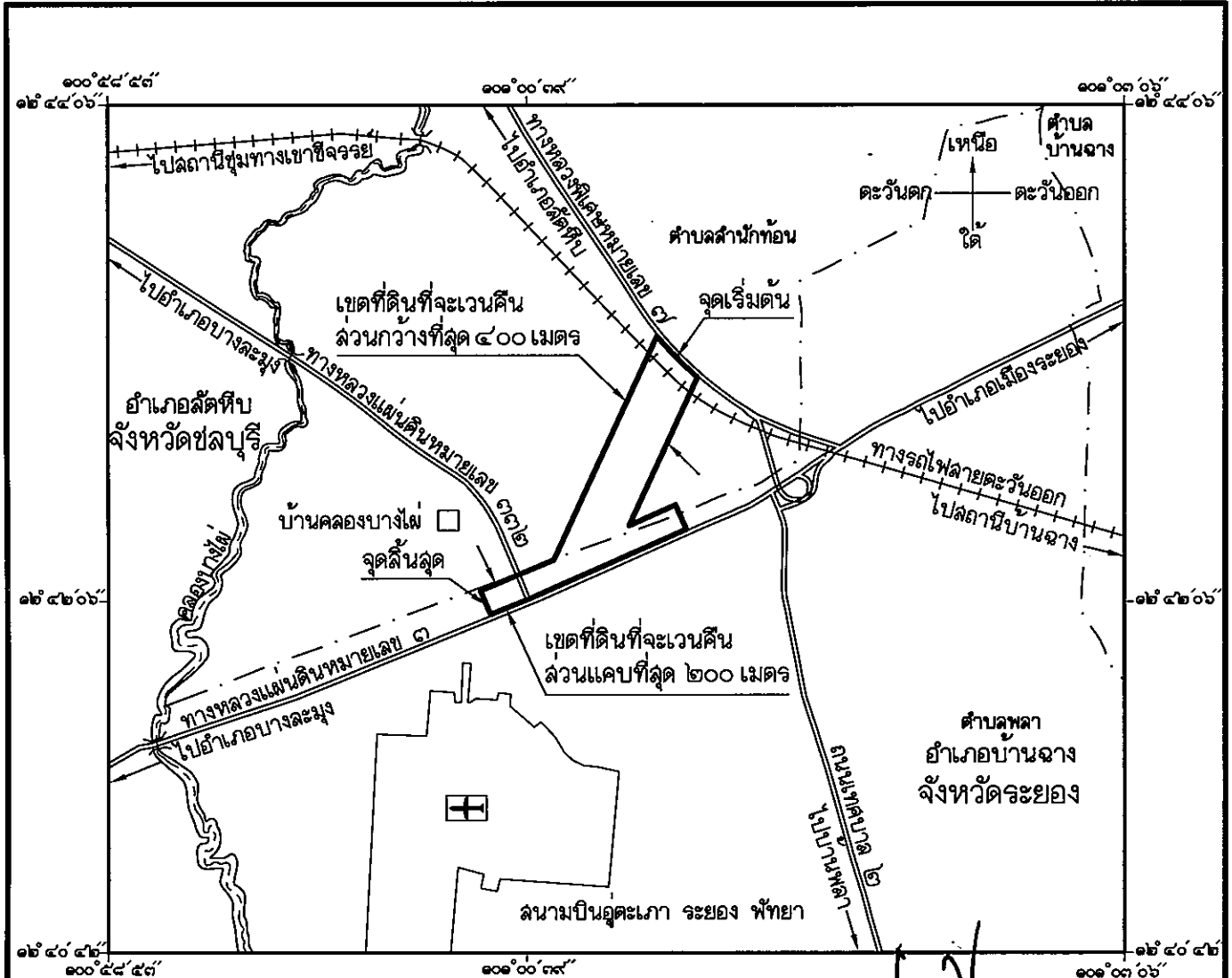
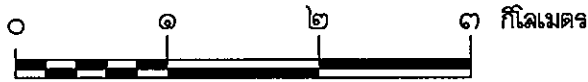
พลเอก ประยุทธ์ จันทร์โอชา

นายกรัฐมนตรี

แผนที่ท้ายพระราชกฤษฎีกากำหนดเขตที่ดินที่จะเวนคืน
 ในท้องที่ตำบลสำนักท้อน และตำบลพลา อำเภอบ้านฉาง จังหวัดระยอง

พ.ศ. ๒๕๖๖

มาตราส่วน ๑ : ๕๐,๐๐๐



เครื่องหมาย

- แนวเขตที่ดินที่จะเวนคืน
- เขตจังหวัด
- เขตตำบล เขตองค์การบริหารส่วนตำบล
- ทางหลวง ถนน ซอย
- ทางรถไฟ
- ละพาน
- แม่น้ำ คลอง ห้วย
- หมู่บ้าน บ้าน
- ลานามบิน

(นายเมธี เขียวอ่อน)

ผู้อำนวยการสำนักจัดกรรมสิทธิ์ที่ดิน

(Handwritten signature)

(นายจรูญ ทรงศิริไธ)

อธิบดีกรมทางหลวง

หมายเหตุ :- เหตุผลในการประกาศใช้พระราชกฤษฎีกานี้ คือ เนื่องจากมีความจำเป็นต้องสร้างทางหลวงพิเศษหมายเลข ๗ สายกรุงเทพมหานคร - บ้านฉาง รวมทางแยกไปบรรจบทางหลวงแผ่นดินหมายเลข ๓๔ (บางวัว) ทางแยกเข้าชลบุรี ทางแยกเข้าท่าเรือแหลมฉบัง ทางแยกเข้าพัทยาและทางแยกไปบรรจบทางหลวงแผ่นดินหมายเลข ๓ (บ้านอำเภอ) ตอนทางแยกเข้าสนามบินอู่ตะเภา ระยอง พัทยา ในท้องที่ตำบลสำนักท้อน และตำบลพลา อำเภอบ้านฉาง จังหวัดระยอง เพื่ออำนวยความสะดวกและความรวดเร็วแก่การจราจรและการขนส่งอันเป็นกิจการสาธารณูปโภค และเพื่อนำที่ดินไปชดเชยให้เกิดความเป็นธรรมแก่เจ้าของที่ดินที่ถูกเวนคืน สมควรกำหนดเขตที่ดินที่จะเวนคืนในท้องที่ดังกล่าว เพื่อให้พนักงานเจ้าหน้าที่มีสิทธิเข้าไปทำการสำรวจเพื่อให้ทราบข้อเท็จจริงเกี่ยวกับสังหาริมทรัพย์ที่ต้องได้มาโดยแน่ชัด จึงจำเป็นต้องตราพระราชกฤษฎีกานี้