



ประกาศสำนักงานคณะกรรมการกำกับกิจการพลังงาน  
เรื่อง กำหนดเขตระบบโครงข่ายไฟฟ้า ๕๐๐ กิโลโวลต์ โรงไฟฟ้าบริษัท กัลฟ์ พีดี้ จำกัด - ปลวกแดง  
(ช่วงปรับแก้ทิศทางและแนวเขตระบบโครงข่ายไฟฟ้า)  
ตามพระราชบัญญัติการประกอบกิจการพลังงาน พ.ศ. ๒๕๕๐

ด้วยคณะกรรมการกำกับกิจการพลังงาน ได้พิจารณาให้ความเห็นชอบทิศทางและแนวเขตในการวางระบบโครงข่ายไฟฟ้า ตามแผนผังแสดงรายละเอียดของลักษณะทิศทาง และแนวเขตในการวางระบบโครงข่ายไฟฟ้า ของการไฟฟ้าฝ่ายผลิตแห่งประเทศไทย (กฟผ.) ตามโครงการก่อสร้างระบบโครงข่ายไฟฟ้า ๕๐๐ กิโลโวลต์ โรงไฟฟ้าบริษัท กัลฟ์ พีดี้ จำกัด - ปลวกแดง (ช่วงปรับแก้ทิศทางและแนวเขตระบบโครงข่ายไฟฟ้า) เพื่อความเหมาะสมของการใช้ประโยชน์ในพื้นที่บริเวณดังกล่าว

อาศัยอำนาจตามความในมาตรา ๑๐๖ มาตรา ๑๐๗ มาตรา ๑๐๘ แห่งพระราชบัญญัติการประกอบกิจการพลังงาน พ.ศ. ๒๕๕๐ และประกาศคณะกรรมการกำกับกิจการพลังงาน เรื่อง หลักเกณฑ์การจัดทำประกาศ เครื่องหมาย และวิธีการแจ้งสิทธิในเขตระบบโครงข่ายพลังงาน พ.ศ. ๒๕๕๒ ประกอบกับมติคณะกรรมการกำกับกิจการพลังงาน ในการประชุมครั้งที่ ๔๗/๒๕๖๔ (ครั้งที่ ๗๕๖) เมื่อวันที่ ๒๐ ตุลาคม ๒๕๖๔ สำนักงานคณะกรรมการกำกับกิจการพลังงาน จึงประกาศให้ทราบโดยทั่วกัน ดังต่อไปนี้

ข้อ ๑ ยกเลิกทิศทางและแนวเขตระบบโครงข่ายไฟฟ้า ตามแผนผังแสดงรายละเอียดของลักษณะทิศทาง และแนวเขตในการวางระบบโครงข่ายไฟฟ้า ๕๐๐ กิโลโวลต์ โรงไฟฟ้าบริษัท กัลฟ์ พีดี้ จำกัด - ปลวกแดง (ช่วงปรับแก้ทิศทางและแนวเขตระบบโครงข่ายไฟฟ้า) ตามประกาศสำนักงานคณะกรรมการกำกับกิจการพลังงาน ลงวันที่ ๒๑ ตุลาคม ๒๕๖๒ เริ่มต้นจาก กม. (สายส่งไฟฟ้า) ที่  $\frac{\text{กม. ๔+๔๕๕.๘๘ BK.}}{\text{กม. ๔+๓๓๔.๖๐ AH.}}$  ไปยัง กม. (สายส่งไฟฟ้า) ที่ ๔+๕๕๕.๘๓ และ กม. (สายส่งไฟฟ้า) ที่ ๔+๘๘๔.๗๙ ระยะทางประมาณ ๕๕๐.๑๙ เมตร พาดผ่านท้องที่ตำบลมาบยางพร และตำบลปลวกแดง อำเภอปลวกแดง จังหวัดระยอง

ข้อ ๒ กำหนดให้พื้นที่แนวเขตระบบโครงข่ายไฟฟ้า ๕๐๐ กิโลโวลต์ โรงไฟฟ้าบริษัท กัลฟ์ พีดี้ จำกัด - ปลวกแดง (ช่วงปรับแก้ทิศทางและแนวเขตระบบโครงข่ายไฟฟ้า) เริ่มต้นจาก กม. (สายส่งไฟฟ้า) ที่  $\frac{\text{กม. ๔+๔๕๕.๘๘ BK.}}{\text{กม. ๔+๓๓๔.๖๐ AH.}}$  ไปยัง กม. (สายส่งไฟฟ้า) ที่ ๔+๖๙๕.๙๐ และเข้าบรรจบจุดเชื่อมระบบโครงข่ายไฟฟ้าเดิม กม. (สายส่งไฟฟ้า) ที่  $\frac{\text{กม. ๔+๙๓๑.๔๔ BK.}}{\text{กม. ๔+๘๘๔.๗๙ AH.}}$  ระยะทางประมาณ ๕๙๖.๘๔ เมตร พาดผ่านท้องที่ตำบลมาบยางพร และตำบลปลวกแดง อำเภอปลวกแดง จังหวัดระยอง เป็นเขตระบบโครงข่ายไฟฟ้า โดยกำหนดความกว้างของเขตระบบโครงข่ายไฟฟ้า วัดจากแนวศูนย์กลางของเสาสายส่งไฟฟ้าออกไปด้านละ ๓๐.๐๐ เมตร รวมทั้งสองด้านกว้าง ๖๐.๐๐ เมตร ปรากฏตามแผนผังแสดงรายละเอียด แบบเลขที่ ๔-Gulf PD-PDG-๐๗.๒๐๑๘ REV.๔ จำนวน ๑ แผ่น ที่แนบท้ายประกาศนี้

รับรองสำเนาถูกต้อง

(นายณัฐพัชร์ ศรีสุข)

เจ้าหน้าที่วิชาการ ฝ่ายจัดการที่ดินและทรัพย์สิน

กฟผ. จะจัดทำเครื่องหมายแสดงบริเวณเขตรบบโครงข่ายไฟฟ้าบนพื้นที่จริง และมีหนังสือประกาศกำหนดเขตรบบโครงข่ายไฟฟ้าแก่เจ้าของหรือผู้ครอบครองอสังหาริมทรัพย์ หรือผู้ทรงสิทธิอื่น ซึ่งมีอสังหาริมทรัพย์อยู่ในเขตรบบโครงข่ายไฟฟ้าเพื่อทราบ เจ้าของหรือผู้ครอบครองอสังหาริมทรัพย์ หรือผู้ทรงสิทธิอื่น ประสงค์ใช้สิทธิอุทธรณ์เหตุไม่สมควรทำเช่นนั้น สามารถยื่นอุทธรณ์ต่อคณะกรรมการกำกับกิจการพลังงาน ภายในสามสิบวันนับแต่วันที่ได้รับหนังสือแจ้งจาก กฟผ.

ข้อ ๓ ภายในเขตรบบโครงข่ายไฟฟ้า กฟผ. มีอำนาจดำเนินการดังต่อไปนี้

- (๑) วางระบบโครงข่ายไฟฟ้าไปได้ เหนือ ตามหรือข้ามระบบโครงข่ายพลังงานของผู้รับใบอนุญาตรายอื่น
- (๒) วางระบบโครงข่ายไฟฟ้าไปได้ เหนือ ตามหรือข้ามที่ดินอันเป็นสาธารณสมบัติของแผ่นดิน
- (๓) วางระบบโครงข่ายไฟฟ้าไปได้ เหนือ ตามหรือข้ามพื้นดินของบุคคลใด ปักหรือตั้งเสาหรืออุปกรณ์อื่นลงในหรือบนพื้นดินของบุคคลใดซึ่งมิใช่เป็นที่ตั้งโรงเรือน
- (๔) รื้อถอนอาคารหรือโรงเรือนของบุคคลอื่น หรือทำลายสิ่งอื่นที่สร้าง หรือทำขึ้น หรือทำลาย หรือตัดฟันต้น กิ่ง หรือรากของต้นไม้ของบุคคลอื่น หรือพืชผลในเขตรบบโครงข่ายไฟฟ้า

ก่อนจะดำเนินการตาม (๑) ถึง (๔) กฟผ. จะมีหนังสือแจ้งให้ผู้รับใบอนุญาตรายอื่น เจ้าของหรือผู้ครอบครองทรัพย์สิน หรือผู้ทรงสิทธิอื่น เพื่อรับทราบกำหนดวันดำเนินการที่แน่นอนอีกครั้งหนึ่ง หากผู้รับใบอนุญาตรายอื่น เจ้าของหรือผู้ครอบครองทรัพย์สิน หรือผู้ทรงสิทธิอื่น ไม่เห็นด้วยกับการกระทำดังกล่าว ให้ยื่นคำร้องคัดค้านแสดงเหตุที่ไม่สมควรทำเช่นนั้นไปยังคณะกรรมการกำกับกิจการพลังงาน ภายในสามสิบวันนับแต่วันที่ได้รับหนังสือนั้น

ข้อ ๔ คณะกรรมการกำกับกิจการพลังงาน จะพิจารณากำหนดราคาที่ดินและทรัพย์สินเพื่อให้ กฟผ. ใช้ในการคิดคำนวณจ่ายค่าทดแทนที่ดิน ค่าทดแทนที่ตั้งเสาไฟฟ้า ค่าทดแทนในการรื้อถอนโรงเรือน หรือสิ่งปลูกสร้างอื่น ค่าทดแทนต้นไม้หรือพืชผล และค่าทดแทนทรัพย์สินอื่นที่อยู่ในเขตรบบโครงข่ายไฟฟ้าให้แก่ เจ้าของหรือผู้ครอบครองทรัพย์สิน หรือผู้ทรงสิทธิอื่นโดยชอบด้วยกฎหมาย ณ วันที่ประกาศกำหนดเขตรบบโครงข่ายไฟฟ้าด้วยความเป็นธรรม ในกรณีที่ไม่พอใจจำนวนเงินค่าใช้จ่ายหรือค่าทดแทน สามารถยื่นอุทธรณ์ต่อคณะกรรมการกำกับกิจการพลังงาน ภายในสามสิบวันนับแต่วันที่ได้รับหนังสือแจ้งจาก กฟผ.

เพื่อให้การจ่ายค่าทดแทนให้แก่เจ้าของหรือผู้ครอบครองทรัพย์สิน หรือผู้ทรงสิทธิอื่น เป็นไปอย่างเหมาะสมถูกต้องและเป็นธรรม กฟผ. จะทำการสำรวจรายละเอียดของที่ดินและทรัพย์สินในเขตรบบโครงข่ายไฟฟ้านับแต่วันประกาศนี้

ข้อ ๕ การอุทธรณ์หรือการคัดค้าน ให้ทำเป็นหนังสือระบุรายละเอียดของข้อโต้แย้ง ข้อเท็จจริง หรือข้อกฎหมาย และพยานหลักฐาน (หากมี) ที่อ้างอิงประกอบ จะยื่นโดยตรงหรือส่งทางไปรษณีย์ไปยังสำนักงานคณะกรรมการกำกับกิจการพลังงาน เลขที่ ๓๑๙ อาคารจัตุรัสจามจุรี ชั้น ๑๙ ถนนพญาไท แขวงปทุมวัน เขตปทุมวัน กรุงเทพมหานคร รหัสไปรษณีย์ ๑๐๓๓๐

รับรองสำเนาถูกต้อง



(นายณัฐพัช ศรีสุข)

เจ้าหน้าที่วิชาการ ฝ่ายจัดการที่ดินและทรัพย์สิน

/ ข้อ ๖ ...

ข้อ ๖ การประกาศกำหนดเขตรบบโครงข่ายไฟฟ้าไม่มีผลกระทบต่อกรรมสิทธิ์หรือสิทธิครอบครองที่ดินโดยชอบด้วยกฎหมาย โดยผู้เป็นเจ้าของหรือผู้มีสิทธิครอบครองที่ดิน ยังคงเป็นเจ้าของหรือผู้มีสิทธิครอบครองที่ดินดั้งเดิมทุกประการ แต่ทั้งนี้ต้องปฏิบัติให้สอดคล้องกับข้อกำหนดห้ามตามประกาศคณะกรรมการกำกับกิจการพลังงาน เรื่อง หลักเกณฑ์ วิธีการ และเงื่อนไขการปลูกสร้างอาคาร โรงเรือน ต้นไม้ หรือสิ่งอื่นใด ติดตั้งสิ่งใด เจาะหรือขุดพื้นดิน ถมดิน ทิ้งสิ่งของ หรือกระทำด้วยประการใดๆ ที่อาจทำให้เกิดอันตรายหรือเป็นอุปสรรคในเขตรบบโครงข่ายไฟฟ้า พ.ศ. ๒๕๕๓ ซึ่งประกาศในราชกิจจานุเบกษา ฉบับประกาศทั่วไป เล่ม ๑๒๗ ตอนพิเศษ ๔๓ ง วันที่ ๕ เมษายน ๒๕๕๓

ประกาศ ณ วันที่ ๕ พฤศจิกายน พ.ศ. ๒๕๖๔

(นายคมกฤษ ตันตระวาณิชย์)

เลขาธิการสำนักงานคณะกรรมการกำกับกิจการพลังงาน

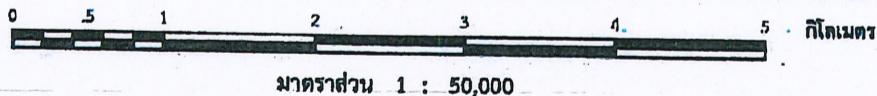
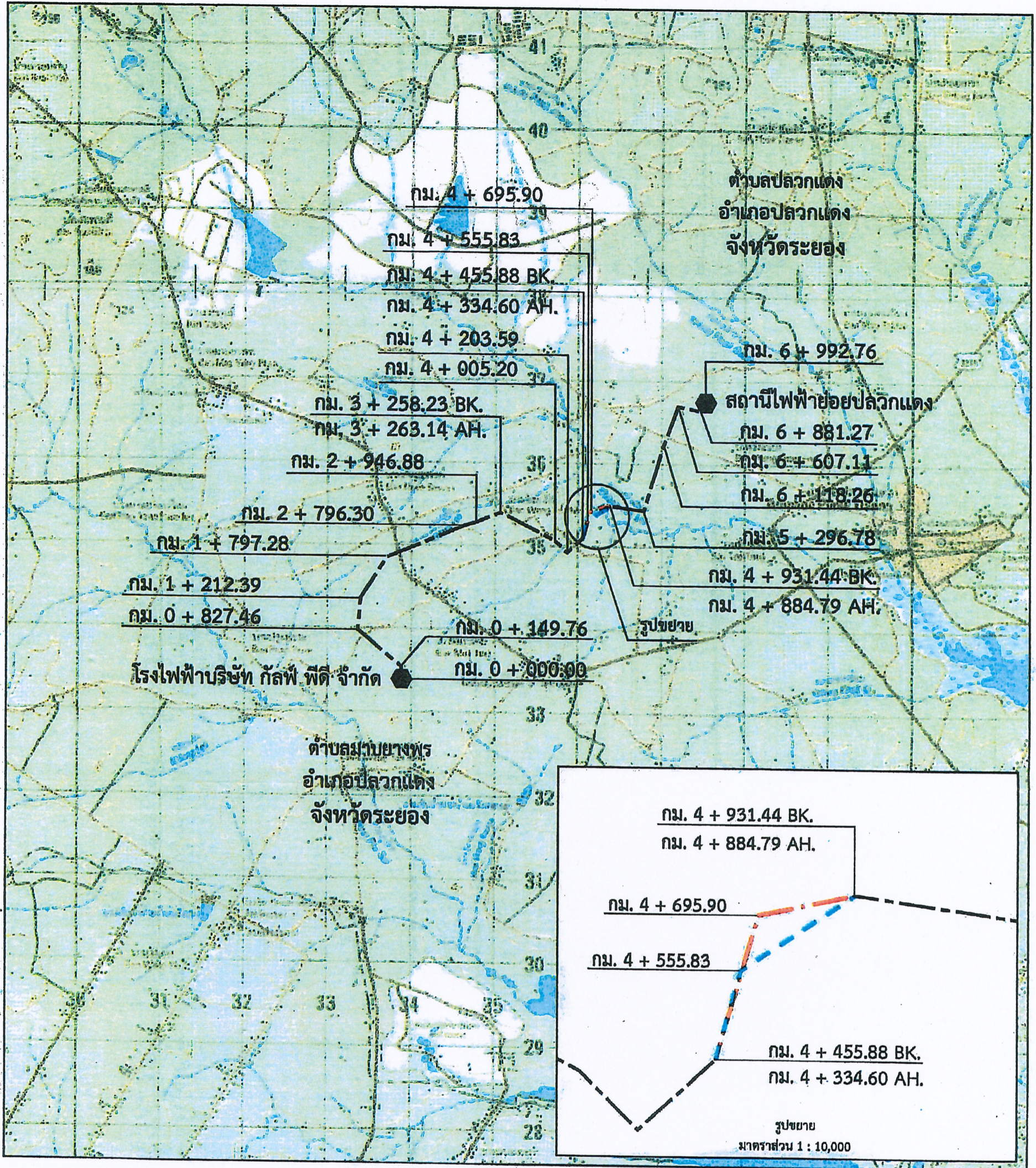
รับรองสำเนาถูกต้อง




(นายณัฐพัธ ศรีสุข)

เจ้าหน้าที่วิชาการ ฝ่ายจัดการที่ดินและทรัพย์สิน


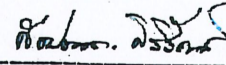
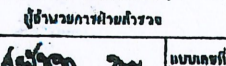




- ระบบโครงข่ายไฟฟ้า 500 กิโลโวลต์ โรงไฟฟ้าของบริษัท กัลฟ์ ฟิติ จำกัด - ปลวกแดง
- ระบบโครงข่ายไฟฟ้า 500 กิโลโวลต์ โรงไฟฟ้าของบริษัท กัลฟ์ ฟิติ จำกัด - ปลวกแดง (แนวเดิม)
- ระบบโครงข่ายไฟฟ้า 500 กิโลโวลต์ โรงไฟฟ้าของบริษัท กัลฟ์ ฟิติ จำกัด - ปลวกแดง (แนวปรับแก้)

รับรองสำเนาถูกต้อง  
  
 (นายณัฐพร ศรีสุข)  
 เจ้าหน้าที่วิชาการ ฝ่ายจัดการที่ดินและทรัพย์สิน

บันทึก แผนที่ฉบับนี้อ้างอิงจากดัชนีแผนที่ L7018 ระวาง 5324-IV, 5325-III กรมแผนที่ทหาร

 <b>การไฟฟ้าฝ่ายผลิตแห่งประเทศไทย</b>	
แผนผังแสดงรายละเอียดท้ายประกาศสำนักงานคณะกรรมการกำกับกิจการพลังงาน เรื่อง กำหนดเขตระบบโครงข่ายไฟฟ้า 500 กิโลโวลต์ โรงไฟฟ้าบริษัท กัลฟ์ ฟิติ จำกัด - ปลวกแดง (ช่วงปรับแก้แนวเขตระบบโครงข่ายไฟฟ้า) จาก กม. 4 + 455.88 BK. ถึง กม. 4 + 931.44 BK. กม. 4 + 334.60 AH. กม. 4 + 884.79 AH. ขนาดความกว้างจากแนวศูนย์กลางของเสาสายส่งไฟฟ้าด้านละ 30.00 เมตร (รวมทั้งสองด้านกว้าง 60.00 เมตร)	
ทัศนชอบ  (นายณัฐพร ศรีสุข) วิศวกรสำรวจ	อนุมัติ  (นายวิชัย ช่างวิเศษ) ผู้อำนวยการฝ่ายสำรวจ
เขียน  (นายวิชัย ช่างวิเศษ)	ตรวจสอบ  (นายวิชัย ช่างวิเศษ)
4-Gulf PD-PDG-07.2018 REV.4 (นายวิชัย ช่างวิเศษ)	4-Gulf PD-PDG-07.2018 REV.3 (นายวิชัย ช่างวิเศษ)