



ประกาศสำนักงานคณะกรรมการกำกับกิจการพลังงาน  
เรื่อง กำหนดเขตระบบโครงข่ายก๊าซธรรมชาติ  
ท่อส่งก๊าซธรรมชาติไปยังสถานีลดความดันก๊าซธรรมชาติ (Gate Station)  
ในนิคมอุตสาหกรรมเกตเวย์ ซิตี้ จังหวัดฉะเชิงเทรา  
ตามพระราชบัญญัติการประกอบกิจการพลังงาน พ.ศ. ๒๕๕๐

ด้วยคณะกรรมการกำกับกิจการพลังงาน ได้พิจารณาให้ความเห็นชอบทิศทางและแนวเขตในการวางระบบโครงข่ายก๊าซธรรมชาติ ตามแผนผังแสดงรายละเอียดของลักษณะทิศทางและแนวเขตในการวางระบบโครงข่ายก๊าซธรรมชาติ ท่อส่งก๊าซธรรมชาติไปยังสถานีลดความดันก๊าซธรรมชาติ (Gate Station) ในนิคมอุตสาหกรรมเกตเวย์ ซิตี้ จังหวัดฉะเชิงเทรา ของบริษัท ปตท. จำกัด (มหาชน) (ปตท.) โดยมีวัตถุประสงค์เพื่อนำก๊าซธรรมชาติมาเป็นเชื้อเพลิงให้กับลูกค้าอุตสาหกรรมภายในนิคมอุตสาหกรรมเกตเวย์ ซิตี้ จังหวัดฉะเชิงเทรา ตั้งอยู่ในท้องที่ตำบลหัวสำโรง อำเภอบางพลาย จังหวัดฉะเชิงเทรา

อาศัยอำนาจตามความในมาตรา ๑๐๖ มาตรา ๑๐๗ มาตรา ๑๐๘ แห่งพระราชบัญญัติการประกอบกิจการพลังงาน พ.ศ. ๒๕๕๐ และประกาศคณะกรรมการกำกับกิจการพลังงาน เรื่อง หลักเกณฑ์การจัดทำประกาศ เครื่องหมาย และวิธีการแจ้งสิทธิในเขตระบบโครงข่ายพลังงาน พ.ศ. ๒๕๖๔ ประกอบกับมติคณะกรรมการกำกับกิจการพลังงาน ในการประชุมครั้งที่ ๘/๒๕๖๕ (ครั้งที่ ๗๗๕) เมื่อวันที่ ๒๓ กุมภาพันธ์ ๒๕๖๕ สำนักงานคณะกรรมการกำกับกิจการพลังงาน จึงประกาศให้ทราบโดยทั่วกัน ดังต่อไปนี้

ข้อ ๑ กำหนดให้พื้นที่แนวท่อส่งก๊าซธรรมชาติไปยังสถานีลดความดันก๊าซธรรมชาติ (Gate Station) ในนิคมอุตสาหกรรมเกตเวย์ ซิตี้ จังหวัดฉะเชิงเทรา ระยะทางรวมประมาณ ๓,๕๑๔.๐๐ เมตร พาดผ่านท้องที่ตำบลหัวสำโรง อำเภอบางพลาย จังหวัดฉะเชิงเทรา เป็นเขตระบบโครงข่ายก๊าซธรรมชาติ โดยมีรายละเอียดจำนวน ๒ ช่วง ดังนี้

ช่วงที่ ๑ แนวท่อส่งก๊าซธรรมชาติ ขนาดเส้นผ่าศูนย์กลาง ๑๕๒.๔๐ มิลลิเมตร (๖ นิ้ว) เริ่มต้นจาก (๑) จุดเชื่อมต่อกับท่อส่งก๊าซธรรมชาติสายประธานเส้นที่ ๔ (ระยอง-แก่งคอย) ขนาดเส้นผ่าศูนย์กลาง ๑,๐๖๗.๐๐ มิลลิเมตร (๔๒ นิ้ว) ของ ปตท. ค่าพิกัดที่ N ๑๕๐๘๑๐๖ E ๗๕๐๘๖๗ ตั้งอยู่ในท้องที่ตำบลหัวสำโรง อำเภอบางพลาย จังหวัดฉะเชิงเทรา แนวท่อส่งก๊าซธรรมชาติวางอยู่ในเขตทางหลวงแผ่นดินหมายเลข ๓๓๑ และเขตถนนองค์การบริหารส่วนตำบลหัวสำโรงไปยัง (๒) จุดสิ้นสุดท่อส่งก๊าซธรรมชาติในเขตถนนองค์การบริหารส่วนตำบลหัวสำโรง และเป็นจุดเริ่มต้นท่อส่งก๊าซธรรมชาติในพื้นที่นิคมอุตสาหกรรมเกตเวย์ ซิตี้ ค่าพิกัดที่ N ๑๕๐๗๑๗๕ E ๗๕๒๑๕๐ ตั้งอยู่ในท้องที่ตำบลหัวสำโรง อำเภอบางพลาย จังหวัดฉะเชิงเทรา ระยะทางประมาณ ๑,๗๖๑.๐๐ เมตร ทั้งนี้ กำหนดความกว้างของเขตระบบโครงข่ายก๊าซธรรมชาติด้านละ ๒.๕๐ เมตร รวมทั้งสองด้านกว้าง ๕.๐๐ เมตร

ช่วงที่ ๒ แนวท่อส่งก๊าซธรรมชาติ ขนาดเส้นผ่าศูนย์กลาง ๑๕๒.๔๐ มิลลิเมตร (๖ นิ้ว) เริ่มต้นจาก (๒) จุดสิ้นสุดท่อส่งก๊าซธรรมชาติในเขตถนนองค์การบริหารส่วนตำบลหัวสำโรง และเป็นจุดเริ่มต้นท่อส่งก๊าซธรรมชาติในพื้นที่นิคมอุตสาหกรรมเกตเวย์ ซิตี้ ค่าพิกัดที่ N ๑๕๐๗๑๗๕ E ๗๕๒๑๕๐ ตั้งอยู่ในท้องที่ตำบล

/ หัวสำโรง ...

หัวสำโรง อำเภอลำลูกกา จังหวัดฉะเชิงเทรา แนวท่อส่งก๊าซธรรมชาติวางอยู่ในเขตถนนเกตเวย์ซิติ์เหนือ เขตทางสาธารณประโยชน์ และเขตถนนเกตเวย์ซิติ์ S๕ ไปยัง (๓) แนวเขตที่ดินสถานีลดความดันก๊าซธรรมชาติ (Gate Station) ค่าพิกัดที่ N ๑๕๐๖๐๕๕ E ๗๕๓๒๙๖ ตั้งอยู่ในท้องที่ตำบลหัวสำโรง อำเภอลำลูกกา จังหวัดฉะเชิงเทรา ระยะทางประมาณ ๑,๗๕๓.๐๐ เมตร ทั้งนี้ กำหนดความกว้างของเขตรบบโครงสร้างก๊าซธรรมชาติด้านละ ๑.๐๐ เมตร รวมทั้งสองด้านกว้าง ๒.๐๐ เมตร

ทั้งนี้ รายละเอียดของลักษณะทิศทางและแนวเขตในการวางระบบโครงสร้างก๊าซธรรมชาติ ปรากฏตามแผนผังแสดงรายละเอียด แบบเลขที่ ๐๑-GATEWAY๑-๐๙๐๖๒๑-๑/๑ จำนวน ๑ แผ่น ที่แนบท้ายประกาศนี้

ข้อ ๒ ปตท. จะจัดทำเครื่องหมายแสดงบริเวณเขตรบบโครงสร้างก๊าซธรรมชาติบนพื้นที่จริง และมีหนังสือประกาศกำหนดเขตรบบโครงสร้างก๊าซธรรมชาติแจ้งเจ้าของหรือผู้ครอบครองอสังหาริมทรัพย์ หรือผู้ทรงสิทธิอื่น ซึ่งมีอสังหาริมทรัพย์อยู่ในเขตรบบโครงสร้างก๊าซธรรมชาติเพื่อทราบ เจ้าของหรือผู้ครอบครองอสังหาริมทรัพย์ หรือผู้ทรงสิทธิอื่น ประสงค์ใช้สิทธิอุทธรณ์เหตุไม่สมควรทำเช่นนั้น สามารถยื่นอุทธรณ์ต่อคณะกรรมการกำกับกิจการพลังงาน ภายในสามสิบวันนับแต่วันที่ได้รับหนังสือแจ้งจาก ปตท.

ข้อ ๓ ภายในเขตรบบโครงสร้างก๊าซธรรมชาติ ปตท. มีอำนาจดำเนินการดังต่อไปนี้

(๑) วางระบบโครงสร้างก๊าซธรรมชาติไปได้ เหนือ ตามหรือข้ามระบบโครงสร้างพลังงานของผู้รับใบอนุญาตรายอื่น

(๒) วางระบบโครงสร้างก๊าซธรรมชาติไปได้ เหนือ ตามหรือข้ามที่ดินอันเป็นสาธารณสมบัติของแผ่นดิน

(๓) วางระบบโครงสร้างก๊าซธรรมชาติไปได้ เหนือ ตามหรือข้ามที่ดินของบุคคลใด ปกหรือตั้งเสา หรืออุปกรณ์อื่นลงในหรือบนพื้นดินของบุคคลใดซึ่งมิใช่เป็นที่ตั้งโรงเรือน

(๔) รื้อถอนอาคารหรือโรงเรือนของบุคคลอื่น หรือทำลายสิ่งอื่นที่สร้าง หรือทำขึ้นหรือทำลาย หรือตัดฟันต้น กิ่ง หรือรากของต้นไม้ของบุคคลอื่น หรือพืชผลในเขตรบบโครงสร้างก๊าซธรรมชาติ

ก่อนจะดำเนินการตาม (๑) ถึง (๔) ปตท. จะมีหนังสือแจ้งให้ผู้รับใบอนุญาตรายอื่น เจ้าของหรือผู้ครอบครองทรัพย์สิน หรือผู้ทรงสิทธิอื่น เพื่อรับทราบกำหนดวันดำเนินการที่แน่นอนอีกครั้งหนึ่ง หากผู้รับใบอนุญาตรายอื่น เจ้าของหรือผู้ครอบครองทรัพย์สิน หรือผู้ทรงสิทธิอื่น ไม่เห็นด้วยกับการกระทำดังกล่าว ให้ยื่นคำร้องคัดค้านแสดงเหตุที่ไม่สมควรทำเช่นนั้นไปยังคณะกรรมการกำกับกิจการพลังงาน ภายในสามสิบวันนับแต่วันที่ได้รับหนังสือนั้น

ข้อ ๔ คณะกรรมการกำกับกิจการพลังงาน จะพิจารณากำหนดราคาที่ดินและทรัพย์สินเพื่อให้ ปตท. ใช้ในการคิดคำนวณจ่ายค่าทดแทนที่ดิน ค่าทดแทนในการรื้อถอนโรงเรือน หรือสิ่งปลูกสร้างอื่น ค่าทดแทนต้นไม้หรือพืชผล และค่าทดแทนทรัพย์สินอื่นที่อยู่ในเขตรบบโครงสร้างก๊าซธรรมชาติให้แก่ เจ้าของหรือผู้ครอบครองทรัพย์สิน หรือผู้ทรงสิทธิอื่นโดยชอบด้วยกฎหมาย ณ วันที่ประกาศกำหนดเขตรบบโครงสร้างก๊าซธรรมชาติด้วยความเป็นธรรม ในกรณีที่ไม่พอใจจำนวนเงินค่าใช้ประโยชน์หรือค่าทดแทน สามารถยื่นอุทธรณ์ต่อคณะกรรมการกำกับกิจการพลังงาน ภายในสามสิบวันนับแต่วันที่ได้รับหนังสือแจ้งจาก ปตท.

เพื่อให้การจ่ายค่าทดแทนให้แก่เจ้าของหรือผู้ครอบครองทรัพย์สิน หรือผู้ทรงสิทธิอื่น เป็นไปอย่างเหมาะสมถูกต้องและเป็นธรรม ปตท. จะทำการสำรวจรายละเอียดของที่ดินและทรัพย์สินในเขตระบบ โครงข่ายก๊าซธรรมชาตินับแต่วันประกาศนี้

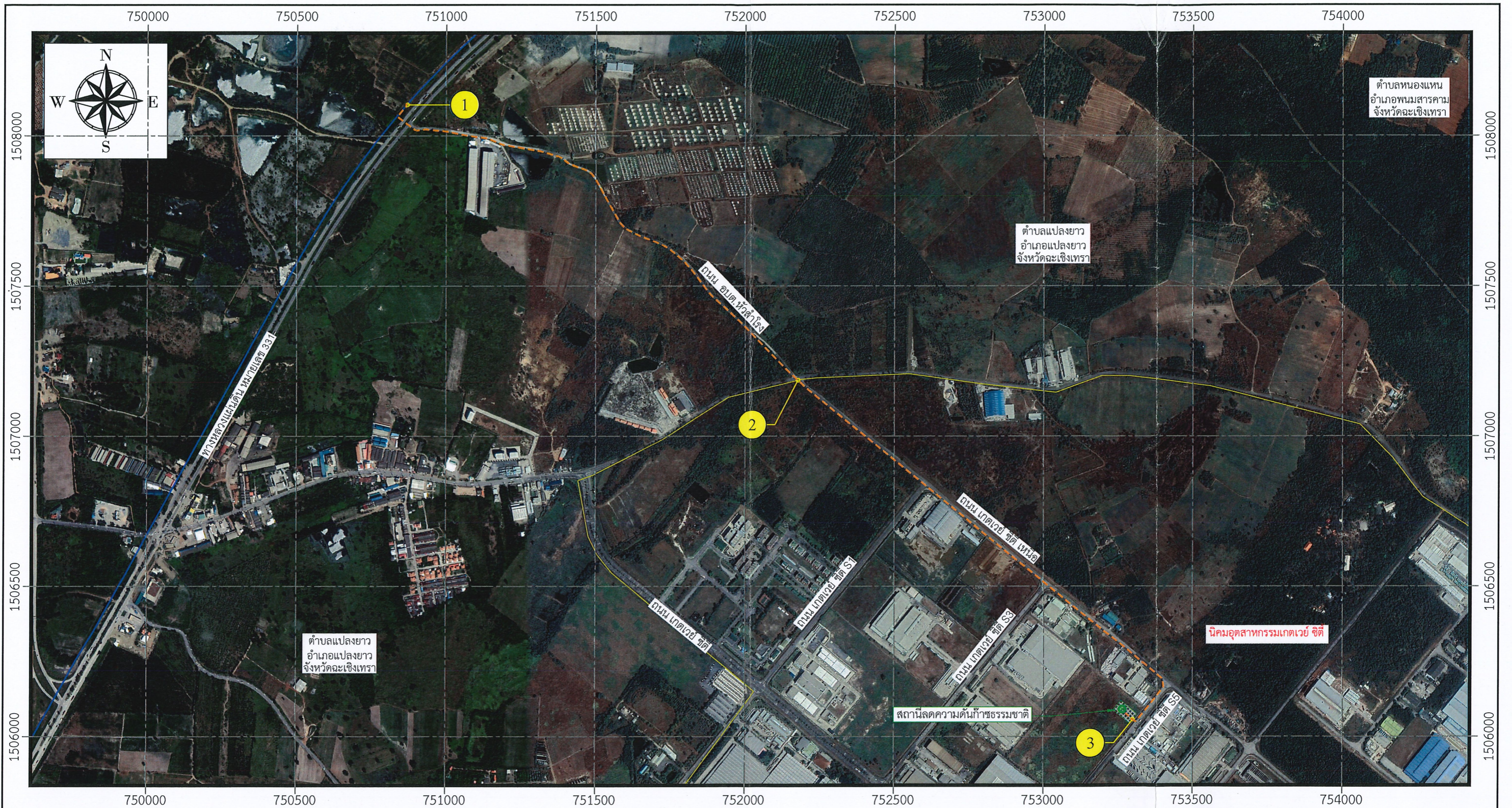
ข้อ ๕ การอุทธรณ์หรือการคัดค้าน ให้ทำเป็นหนังสือระบุรายละเอียดของข้อโต้แย้ง ข้อเท็จจริง หรือข้อกฎหมาย และพยานหลักฐาน (หากมี) ที่อ้างอิงประกอบ จะยื่นโดยตรงหรือส่งทางไปรษณีย์ไปยัง สำนักงาน คณะกรรมการกำกับกิจการพลังงาน เลขที่ ๓๑๙ อาคารจัตุรัสจามจุรี ชั้น ๑๙ ถนนพญาไท แขวงปทุมวัน เขตปทุมวัน กรุงเทพมหานคร รหัสไปรษณีย์ ๑๐๓๓๐

ข้อ ๖ การประกาศกำหนดเขตระบบโครงข่ายก๊าซธรรมชาติไม่มีผลกระทบต่อกรรมสิทธิ์หรือสิทธิ ครอบครองที่ดินโดยชอบด้วยกฎหมาย โดยผู้เป็นเจ้าของหรือผู้มีสิทธิครอบครองที่ดิน ยังคงเป็นเจ้าของหรือผู้มีสิทธิ ครอบครองที่ดินดั้งเดิมทุกประการ แต่ทั้งนี้ต้องปฏิบัติให้สอดคล้องกับข้อกำหนดห้ามตามประกาศคณะกรรมการ กำกับกิจการพลังงาน เรื่อง หลักเกณฑ์ วิธีการ และเงื่อนไขการอนุญาตให้กระทำการใด ๆ ในเขตระบบโครงข่าย ก๊าซธรรมชาติ พ.ศ. ๒๕๖๔ ซึ่งประกาศในราชกิจจานุเบกษา ฉบับประกาศทั่วไป เล่ม ๑๓๘ ตอนพิเศษ ๒๙๕ ง วันที่ ๒ ธันวาคม ๒๕๖๔

ประกาศ ณ วันที่ ๓ มีนาคม พ.ศ. ๒๕๖๕

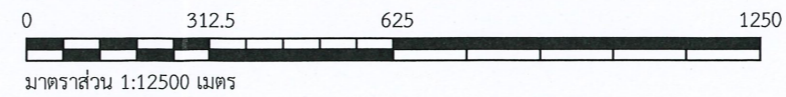
(นายคมกฤช ตันตระวาณิชย์)

เลขาธิการสำนักงานคณะกรรมการกำกับกิจการพลังงาน



**สัญลักษณ์**

- แนวท่อส่งก๊าซธรรมชาติไปยังสถานีลดความดันก๊าซธรรมชาติภายในนิคมอุตสาหกรรมเกตเวย์ ซิตี้ ขนาดเส้นผ่าศูนย์กลาง 152.4 มิลลิเมตร (6 นิ้ว) (STEEL PIPE)
- แนวท่อส่งก๊าซธรรมชาติบนบกเส้นที่ 4 (ระยะอง-แก่งคอย) ขนาดเส้นผ่าศูนย์กลาง 1,067 มิลลิเมตร (42 นิ้ว) (STEEL PIPE)
- แนวเขตนิคมอุตสาหกรรมเกตเวย์ ซิตี้
- สถานีลดความดันก๊าซธรรมชาติ
- ▨ แนวเขตที่ดินสถานีลดความดันก๊าซธรรมชาติ
- ขอบเขตอำเภอ
- ขอบเขตตำบล



บันทึก แผนที่ฉบับนี้อ้างอิงจากแผนที่ Bing Map ©2016 DigitalGlobe ©2016 GeoEye ©2016 Microsoft Corporation และคำพิทักษ์อ้างอิงจากระบบพิกัดฉาก UTM โซน 47N พื้นหลักฐาน WGS 1984

<b>บริษัท ปตท. จำกัด (มหาชน)</b>		
แผนที่แนบท้ายประกาศสำนักงานคณะกรรมการกำกับกิจการพลังงาน เรื่อง กำหนดเขตระบบโครงข่ายก๊าซธรรมชาติ โครงการท่อส่งก๊าซธรรมชาติ ไปยังสถานีลดความดันก๊าซธรรมชาติภายในนิคมอุตสาหกรรมเกตเวย์ ซิตี้		
อนุมัติ	 (นางจันทร์เพ็ญ เพ็งสมบัติ) ผู้จัดการฝ่ายกรรมสิทธิ์ที่ดิน	
เขียน นายสายยนต์ พรรณศรี	ตรวจ นายอิทธิพล เอกะทิศานนท์	แผนผังเลขที่ 01-GATEWAY1-090621-1/1

2/6